



+41 91 210 58 96

+41 79 308 39 34

info@geoservizi.ch

www.geoservizi.ch



GEOSERVIZI

Geoservizi sagl
Via Bosconi 1
6987 Caslano

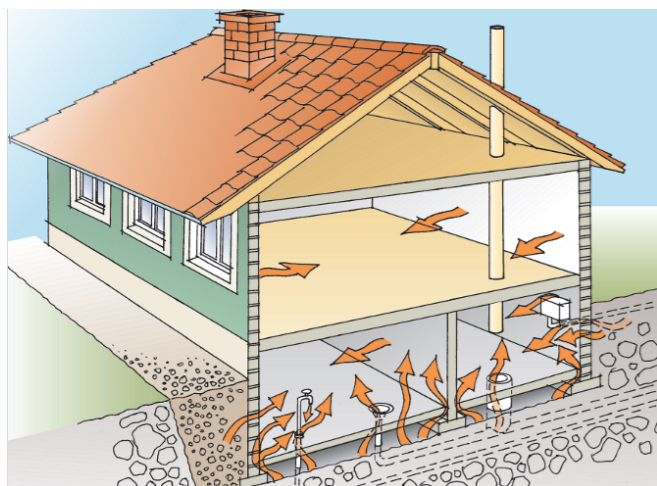


Proteggi la tua famiglia
dal **GAS RADON** !



GEOSERVIZI

Il **radon** è un nemico invisibile che si insinua nelle nostre case e ci colpisce !



Radon, di cosa si tratta?

Il **radon** è un gas radioattivo, prodotto del decadimento dell'uranio presente in rocce, terreni e anche nei materiali edili. E' un gas ad alta diffusività che si insinua nelle nostre abitazioni.

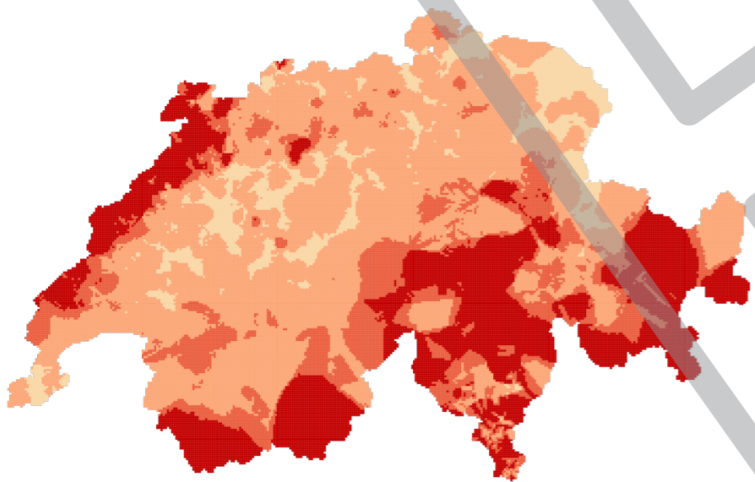


Quali danni arreca?

Il **radon** è, dopo il fumo di tabacco, la seconda causa di tumore ai polmoni. I prodotti del suo decadimento sono a loro volta molto nocivi in quanto si stanziano nei tessuti polmonari, continuando a produrre radiazioni per tutta la nostra vita.

Dove si trova il Radon?

Il **radon**, essendo prodotto dalla Terra, si trova ovunque. La sua concentrazione negli edifici dipende fortemente dalla geologia del sottosuolo, dalla differenza di temperatura tra l'abitazione e l'ambiente esterno e dal tipo di costruzione. Il Ticino è il cantone che per cause geologiche ed edilizie è a maggior rischio.



Come eliminare la minaccia del **radon**?

Per le NUOVE COSTRUZIONI è bene valutare un insieme di misure di isolamento dal **radon**, come la sigillatura dell'involucro, la progettazione accorta delle tubature in entrata, l'areazione sotto platea, ecc. Geoservizi svolge PERIZIE DI PREVENZIONE, previa misurazione delle concentrazioni direttamente nei terreni edificabili.

Per gli EDIFICI ESISTENTI già contaminati si potrà prevedere il risanamento. Gli interventi, proposti dal consulente **radon**, avranno come obiettivo quello di diminuire le concentrazioni di gas, aumentando la ventilazione tra l'edificio e l'atmosfera, aspirando l'aria contaminata dalle cantine, sigillando eventuali vie d'ingresso preferenziali, ecc. Geoservizi svolge a questo scopo PERIZIE DI RISANAMENTO.

Come sapere se il tuo edificio è contaminato ?

Un'analisi dell'aria all'interno dei locali deve essere eseguita tramite strumentazioni di precisione. Chiamaci per valutare e programmare le MISURAZIONI più adatte.



Radon Mapper



Dosimetri passivi



GEOSERVIZI

Geoservizi sagl, di Caslano, è una società che opera nell'ambito delle scienze della terra. I nostri esperti sono membri della SIA (Società Svizzera Ingegneri Architetti), della CHGEOL (Associazione Svizzera Geologi) e sono **consulenti in materia di radon riconosciuti dall'UFSP** (Ufficio Federale della Sanità Pubblica).